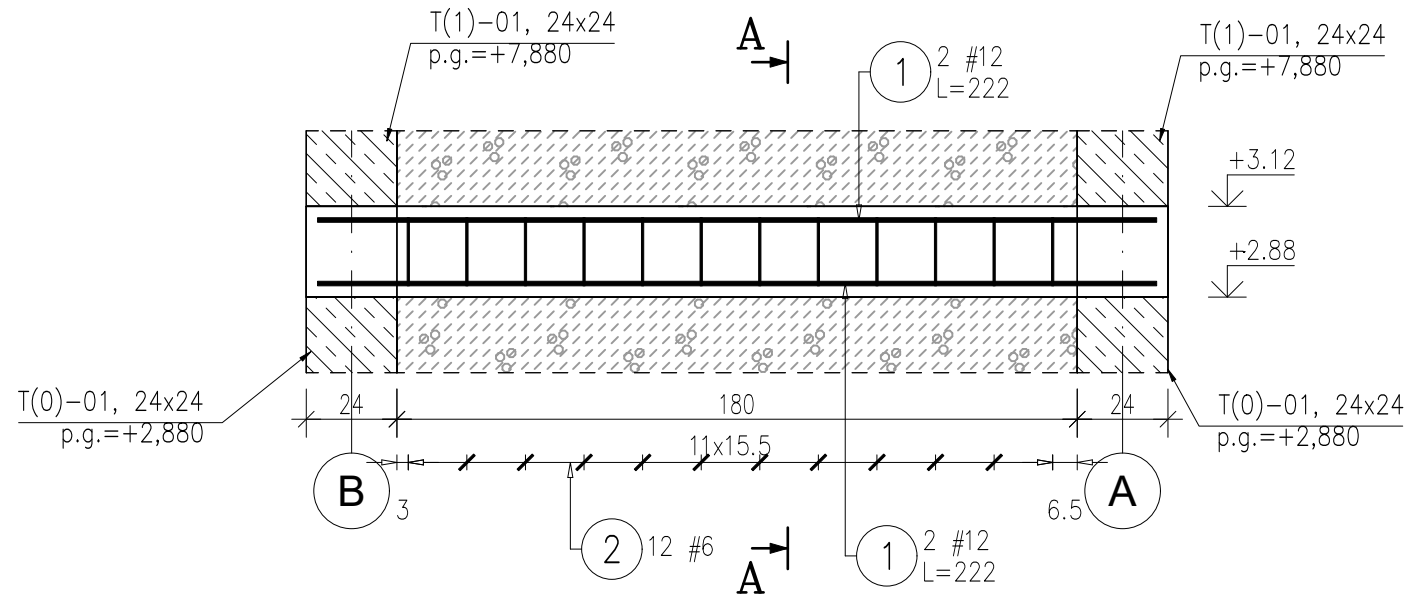
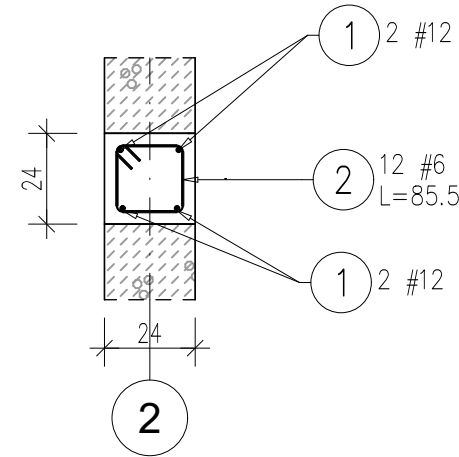


B(0)–02
SKALA 1:20

B(0)–02, 24x24, p.g.=+2,880

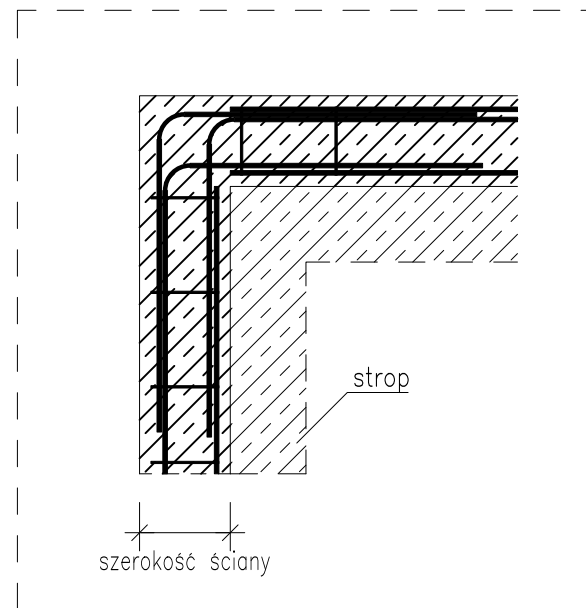


PRZEKRÓJ
A–A



DETAL
SKALA 1:20

DETAL ZBROJENIA NAROŻA BELEK



UWAGA

- Ilość strzemion należy zweryfikować podczas wytwarzania zbrojenia.
- W przypadku łączenia prętów należy stosować długość zakładu równą 40Ø łączonych prętów. Maksymalna ilość prętów łączonych na zakład w 1 przekroju to 50% wszystkich prętów.
- Stosować wkładki dystansowe zbrojenia w deskowaniu.
- Elementy podwieszone wesprzeć podporami i zabezpieczyć przeciwskrętnie.
- Betonowanie przeprowadzić w cyklu ciągłym, zagęszczając gęsto zbrojone miejsca wibratorem wgnębnym.
- Zapewnić pielęgnację betonu przez okres dojrzwania betonu.
- Rysunki rozpatrywać pod kątem starterów dla następnych pozycji żelbetowych.

LEGENDA

ŚREDNICE GIĘCIA PRĘTÓW

Pręty odgięte	Haki, szpilki, bigle
Otulina > 10cm i > 7Ø	Dmin = 10Ø
Otulina > 5cm i > 3Ø	Dmin = 15Ø
Otulina ≤ 5cm i ≤ 3Ø	Dmin = 20Ø

BETON	C25/30
OTULINA:	3 cm
od dołu	3 cm
STAL	A-I (St3Y-b)
STAL	A-IIIN (B500SP)

KLASA EKSPOZYCJI
XC1

ZESTAWIENIE STALI ZBROJENIOWEJ

NR PRĘTA	# [mm]	DŁUGOŚĆ [m]	LICZBA SZTUK		DŁ. ŁĄCZNA	
			W 1 POZ.	RAZEM	B500SP	
					#6	#12
B(0)–02 – 2 szt.						
1	12	2.22	4	8		17.76
2	6	0.86	12	24	20.64	
ŁĄCZNA DŁUGOŚĆ WG ŚREDNIC [m]					20.64	17.76
MASA JEDNOSTKOWA [kg/m]					0.222	0.888
MASA RAZEM WG ŚREDNIC [kg]					4.58	15.77
MASA CAŁKOWITA [kg]					20.35	

- Opis kształtu pręta: PN–EN ISO 3766 (gabarytowo)
- Długość pręta L: suma wymiarów gabarytowych